

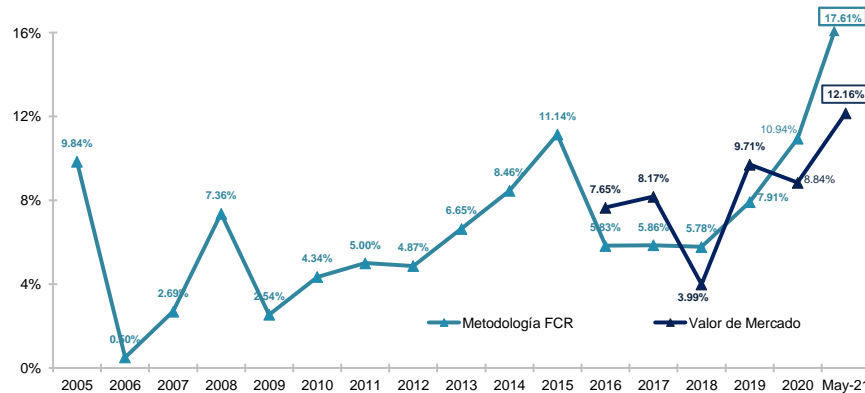
**I. RENTABILIDAD DEL PORTAFOLIO CONSOLIDADO FCR**

El Portafolio Consolidado del FCR está compuesto por activos financieros, inmobiliarios y las acciones de ELECTROPERÚ S.A., donde el FCR es propietario con el 85,71%.

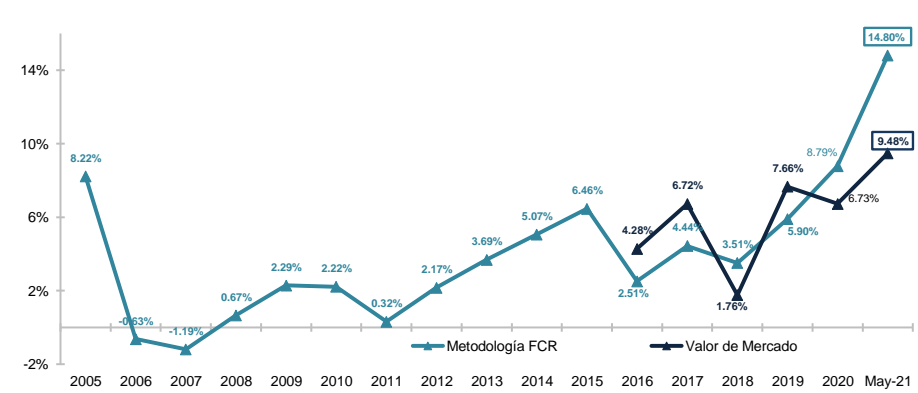
Periodo	Rentabilidad Nominal (últimos 12 meses)		Rentabilidad Real (últimos 12 meses)	
	Metodología FCR <sup>1</sup>	Valor de Mercado <sup>2</sup>	Metodología FCR <sup>1</sup>	Valor de Mercado <sup>2</sup>
2005	9.84%		8.22%	
2006	0.50%		-0.63%	
2007	2.69%		-1.19%	
2008	7.36%		0.67%	
2009	2.54%		2.29%	
2010	4.34%		2.22%	
2011	5.00%		0.32%	
2012	4.87%		2.17%	
2013	6.65%		3.69%	
2014	8.46%		5.07%	
2015	11.14%		6.46%	
2016	5.83%	7.65%	2.51%	4.28%
2017	5.86%	8.17%	4.44%	6.72%
2018	5.78%	3.99%	3.51%	1.76%
2019	7.91%	9.71%	5.90%	7.66%
2020	10.94%	8.84%	8.79%	6.73%
May-21	17.61%	12.16%	14.80%	9.48%

Periodo	Valor del Portafolio Consolidado FCR (Expresado en millones de S/)	
	Valor Contable	Valor de Mercado
2005	9,872	10,708
2006	9,449	10,389
2007	8,814	9,766
2008	9,008	10,694
2009	8,836	11,632
2010	8,905	13,495
2011	9,655	12,877
2012	10,551	12,165
2013	11,636	14,010
2014	13,043	16,222
2015	14,897	19,044
2016	15,978	19,590
2017	16,921	19,244
2018	18,512	20,243
2019	19,805	23,486
2020	21,047	26,164
May-21	22,141	26,344

**Rentabilidad Nominal del Portafolio Consolidado FCR**



**Rentabilidad Real del Portafolio Consolidado FCR**



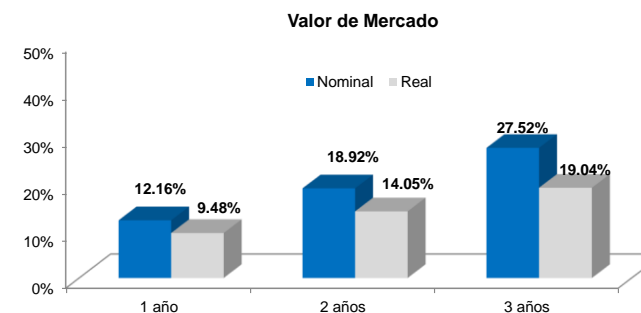
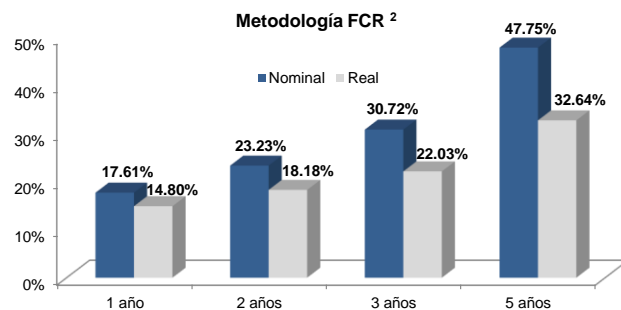
<sup>1</sup> La metodología FCR considera el 43.09% valor de mercado y el 56.91% a costo amortizado y valor contable.

<sup>2</sup> Activos Financieros a valor de mercado e incluye valor de las acciones de ELECTROPERÚ S.A. en base a flujo de caja esperados descontados (FCD).

II. RENTABILIDAD ACUMULADA DEL PORTAFOLIO CONSOLIDADO FCR <sup>1</sup>

	Metodología FCR <sup>2</sup>		Valor de Mercado	
	Nominal	Real	Nominal	Real
1 año	17.61%	14.80%	12.16%	9.48%
2 años	23.23%	18.18%	18.92%	14.05%
3 años	30.72%	22.03%	27.52%	19.04%
5 años	47.75%	32.64%	N.D.	N.D.

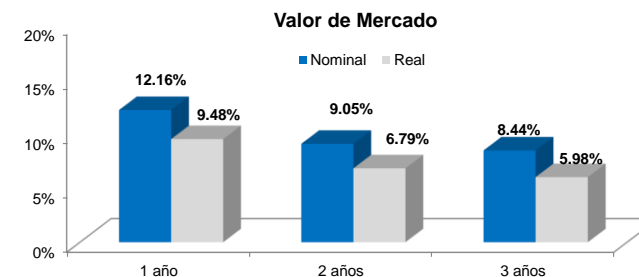
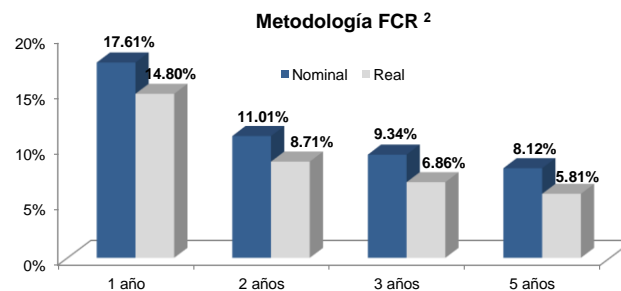
N.D.: No disponible



III. RENTABILIDAD ANUALIZADA DEL PORTAFOLIO CONSOLIDADO FCR <sup>1</sup>

	Metodología FCR <sup>2</sup>		Valor de Mercado	
	Nominal	Real	Nominal	Real
1 año	17.61%	14.80%	12.16%	9.48%
2 años	11.01%	8.71%	9.05%	6.79%
3 años	9.34%	6.86%	8.44%	5.98%
5 años	8.12%	5.81%	N.D.	N.D.

N.D.: No disponible



<sup>1</sup> Incluye el valor de las acciones de ELECTROPERÚ S.A. en base a flujos de caja esperados descontados (FCD).

<sup>2</sup> La metodología FCR considera el 43.09% valor de mercado y el 56.91% a costo amortizado y valor contable.

IV. UTILIDADES DISTRIBUIBLES DE ELECTROPERÚ S.A.  
(Expresado en Soles)

<b>Utilidades distribuibles Ejercicio 2008</b>	<b>Ejecutado II Trim 2009</b>	<b>Ejecutado III Trim 2009</b>	<b>Ejecutado IV Trim 2009</b>
162,015,484	121,511,613	40,503,871	---
<b>Utilidades distribuibles Ejercicio 2009</b>	<b>Ejecutado II Trim 2010</b>	<b>Ejecutado III Trim 2010</b>	<b>Ejecutado IV Trim 2010</b>
242,301,542	80,767,181	80,767,181	80,767,181
<b>Utilidades distribuibles Ejercicio 2010</b>	<b>Ejecutado II Trim 2011</b>	<b>Ejecutado III Trim 2011</b>	<b>Ejecutado IV Trim 2011</b>
185,692,921	69,634,845	69,634,845	46,423,230
<b>Utilidades distribuibles Ejercicio 2011</b>	<b>Ejecutado II Trim 2012</b>	<b>Ejecutado III Trim 2012</b>	<b>Ejecutado IV Trim 2012</b>
206,082,401	77,280,903	77,280,903	51,520,595
<b>Utilidades distribuibles Ejercicio 2012</b>	<b>Ejecutado II Trim 2013</b>	<b>Ejecutado III Trim 2013</b>	<b>Ejecutado IV Trim 2013</b>
241,362,790	90,511,046	90,511,046	60,340,697
<b>Utilidades distribuibles Ejercicio 2013<sup>2</sup></b>	<b>Ejecutado II Trim 2014</b>	<b>Ejecutado III Trim 2014</b>	<b>Ejecutado IV Trim 2014</b>
294,162,197	294,162,197	---	---
<b>Utilidades distribuibles Ejercicio 2014<sup>3</sup></b>	<b>Ejecutado II Trim 2015</b>	<b>Ejecutado III Trim 2015</b>	<b>Ejecutado IV Trim 2015</b>
385,235,401	385,235,401	---	---
<b>Utilidades distribuibles Ejercicio 2015<sup>4</sup></b>	<b>Ejecutado II Trim 2016</b>	<b>Ejecutado III Trim 2016</b>	<b>Ejecutado IV Trim 2016</b>
453,249,177	453,249,177	---	---
<b>Utilidades distribuibles Ejercicio 2016<sup>5</sup></b>	<b>Ejecutado II Trim 2017</b>	<b>Ejecutado III Trim 2017</b>	<b>Ejecutado IV Trim 2017</b>
296,342,935	296,342,935	---	---
<b>Utilidades distribuibles Ejercicio 2017<sup>6</sup></b>	<b>Ejecutado II Trim 2018</b>	<b>Ejecutado III Trim 2018</b>	<b>Ejecutado IV Trim 2018</b>
325,228,778	325,228,778	---	---
<b>Utilidades distribuibles Ejercicio 2018<sup>7</sup></b>	<b>Ejecutado II Trim 2019</b>	<b>Ejecutado III Trim 2019</b>	<b>Ejecutado IV Trim 2019</b>
361,247,383	361,247,383	---	---
<b>Utilidades distribuibles Ejercicio 2019<sup>8</sup></b>	<b>Ejecutado III Trim 2019</b>	<b>Ejecutado IV Trim 2019</b>	<b>Ejecutado II Trim 2020</b>
394,786,828	---	197,988,586	196,798,242

Fuente : Direccion de Inversiones ONP.

Nota:

- Las utilidades distribuibles de ElectroPerú se ejecutan a partir de abril de cada año.
- Las utilidades del ejercicio 2013 fueron distribuibles en su totalidad en el 2do Trimestre 2014.
- Las utilidades del ejercicio 2014 fueron distribuibles en su totalidad el 30 de abril de 2015 correspondiendo al FCR el 85.71% y FONAFE el 14.29%
- Las utilidades del ejercicio 2015 fueron distribuibles en su totalidad el 31 de mayo de 2016 correspondiendo al FCR el 85.71% y FONAFE el 14.29%
- Las utilidades del ejercicio 2016 fueron distribuibles en su totalidad al 31 de mayo de 2017 correspondiendo al FCR el 85.71% y FONAFE el 14.29%
- Las utilidades del ejercicio 2017 fueron distribuibles en su totalidad el 31 de mayo de 2018 correspondiendo al FCR el 85.71% y FONAFE el 14.29%
- Las utilidades del ejercicio 2018 fueron distribuibles de acuerdo a lo siguiente: en abril de 2019 lo correspondiente al 85.71% del FCR y en setiembre 2019 lo correspondiente al 14.29% de FONAFE.
- El adelanto de utilidades del ejercicio 2019 fueron distribuibles de acuerdo a lo siguiente: en octubre de 2019 lo correspondiente al 85.71% del FCR y en febrero 2020 lo correspondiente al 14.29% de FONAFE. Asimismo, en el mes de mayo de 2020 se realizó la distribución del saldo de utilidades por el ejercicio 2019 correspondiente al 85.71% del FCR y en el mes de julio de 2020 la transferencia del 14.29% de FONAFE.