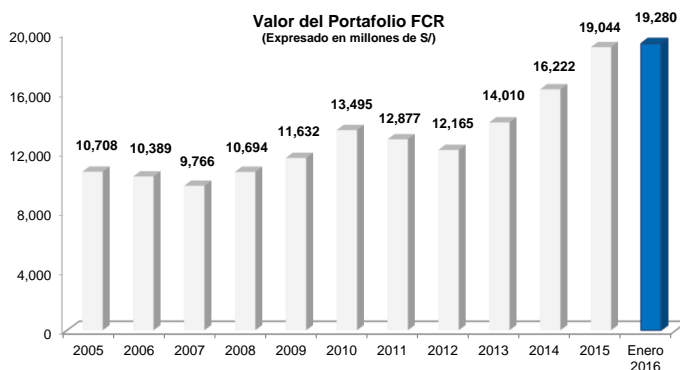


I. RENTABILIDAD CONSOLIDADA DEL PORTAFOLIO DEL FCR

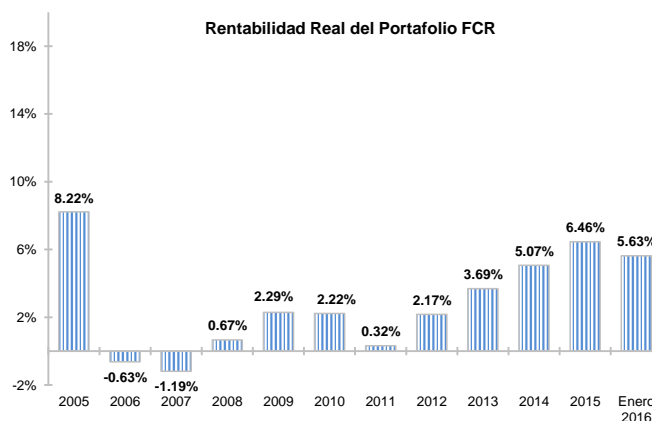
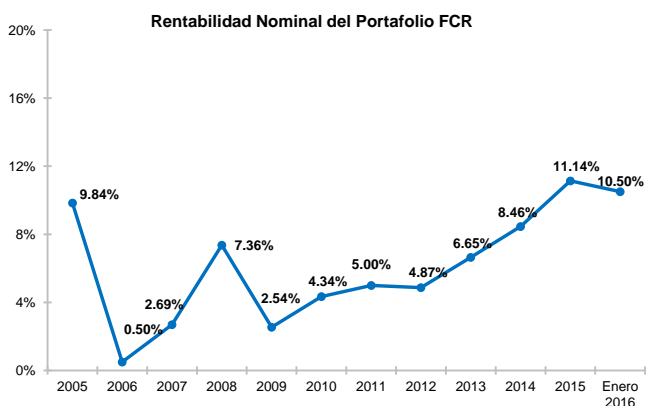
El Portafolio Consolidado del FCR está compuesto por activos financieros, inmobiliarios y las acciones de ELECTROPERÚ, donde el FCR es propietario con el 85,71%.

| Periodo | Valor del Portafolio ¹ Millones de S/ | Rentabilidad ² % | |
|------------|---|-----------------------------|--------|
| | | Nominal | Real |
| 2005 | 10,708 | 9.84% | 8.22% |
| 2006 | 10,389 | 0.50% | -0.63% |
| 2007 | 9,766 | 2.69% | -1.19% |
| 2008 | 10,694 | 7.36% | 0.67% |
| 2009 | 11,632 | 2.54% | 2.29% |
| 2010 | 13,495 | 4.34% | 2.22% |
| 2011 | 12,877 | 5.00% | 0.32% |
| 2012 | 12,165 | 4.87% | 2.17% |
| 2013 | 14,010 | 6.65% | 3.69% |
| 2014 | 16,222 | 8.46% | 5.07% |
| 2015 | 19,044 | 11.14% | 6.46% |
| Enero 2016 | 19,280 | 10.50% | 5.63% |



¹ Incluye Activos Financieros, Inmobiliarios y Acciones de Electroperú (a valor de flujos de caja descontados).

² Incluye acciones de Electroperú a valor contable.

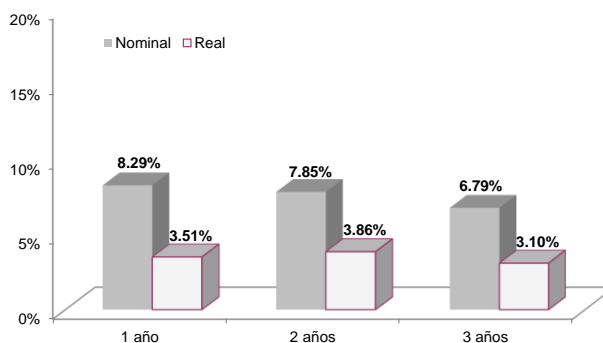
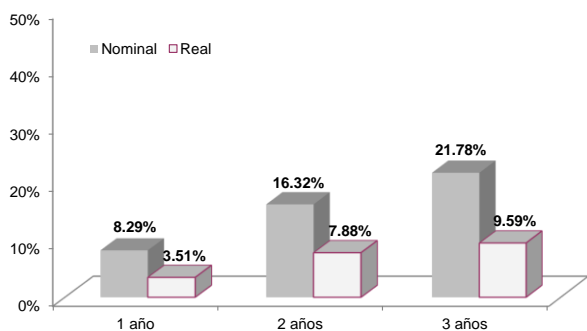


II. RENTABILIDAD³ ACUMULADA PORTAFOLIO DEL FCR

| | | Nominal | Real |
|-------------|--------|---------|-------|
| 2016 / 2015 | 1 año | 8.29% | 3.51% |
| 2016 / 2014 | 2 años | 16.32% | 7.88% |
| 2016 / 2013 | 3 años | 21.78% | 9.59% |

III. RENTABILIDAD³ ANUALIZADA PORTAFOLIO DEL FCR

| | | Nominal | Real |
|-------------|--------|---------|-------|
| 2016 / 2015 | 1 año | 8.29% | 3.51% |
| 2016 / 2014 | 2 años | 7.85% | 3.86% |
| 2016 / 2013 | 3 años | 6.79% | 3.10% |



³ Incluye acciones de Electroperú a valor de flujos de caja descontados.

IV. UTILIDADES DISTRIBUIBLES DE ELECTROPERÚ¹
(Expresado en Soles)

| | | | |
|--|-----------------------------------|------------------------------------|-----------------------------------|
| Utilidades distribuibles Ejercicio 2008 | Ejecutado II Trim 2009 | Ejecutado III Trim 2009 | Ejecutado IV Trim 2009 |
| 162,015,484 | 121,511,613 | 40,503,871 | --- |
| Utilidades distribuibles Ejercicio 2009 | Ejecutado II Trim 2010 | Ejecutado III Trim 2010 | Ejecutado IV Trim 2010 |
| 242,301,542 | 80,767,181 | 80,767,181 | 80,767,181 |
| Utilidades distribuibles Ejercicio 2010 | Ejecutado II Trim 2011 | Ejecutado III Trim 2011 | Ejecutado IV Trim 2011 |
| 185,692,921 | 69,634,845 | 69,634,845 | 46,423,230 |
| May-16 Ejercicio 2011 | Ejecutado II Trim 2012 | Ejecutado III Trim 2012 | Ejecutado IV Trim 2012 |
| 206,082,401 | 77,280,903 | 77,280,903 | 51,520,595 |
| Utilidades distribuibles Ejercicio 2012 | Ejecutado II Trim 2013 | Ejecutado III Trim 2013 | Ejecutado IV Trim 2013 |
| 241,362,790 | 90,511,046 | 90,511,046 | 60,340,697 |
| Utilidades distribuibles Ejercicio 2013² | Ejecutado II Trim 2014 | Ejecutado III Trim 2014 | Ejecutado IV Trim 2014 |
| 294,162,197 | 294,162,197 | --- | --- |
| Utilidades distribuibles Ejercicio 2014³ | Ejecutado II Trim 2015 | Ejecutado III Trim 2015 | Ejecutado IV Trim 2015 |
| 330,172,269 | 330,172,269 | --- | --- |

Fuente : Direccion de Inversiones ONP.

Nota:

1. Las utilidades distribuibles de ElectroPerú se ejecutan a partir de abril de cada año.
2. Las utilidades del ejercicio 2013 fueron distribuidos en su totalidad en el 2do Trimestre 2014.
3. Las utilidades del ejercicio 2014 fueron distribuidos en su totalidad el 30 de abril de 2015.