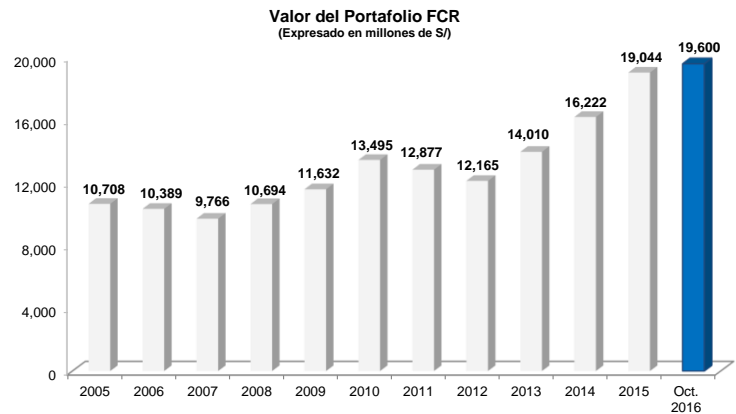


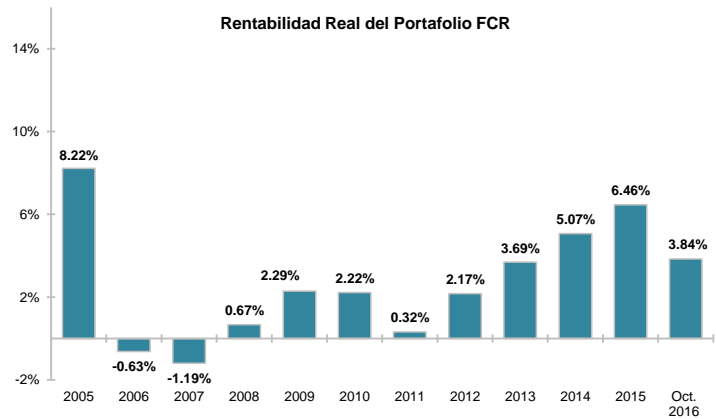
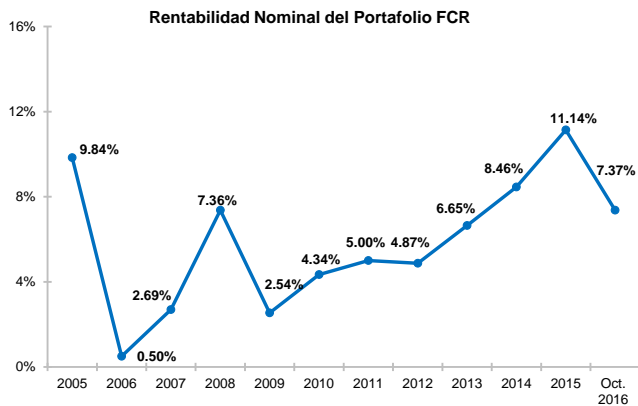
**I. RENTABILIDAD CONSOLIDADA DEL PORTAFOLIO FCR**

El Portafolio Consolidado del FCR está compuesto por activos financieros, inmobiliarios y las acciones de ELECTROPERÚ, donde el FCR es propietario con el 85,71%.

Periodo	Valor del Portafolio <sup>1</sup> Millones de S/	Rentabilidad <sup>2</sup> %	
		Nominal	Real
2005	10,708	9.84%	8.22%
2006	10,389	0.50%	-0.63%
2007	9,766	2.69%	-1.19%
2008	10,694	7.36%	0.67%
2009	11,632	2.54%	2.29%
2010	13,495	4.34%	2.22%
2011	12,877	5.00%	0.32%
2012	12,165	4.87%	2.17%
2013	14,010	6.65%	3.69%
2014	16,222	8.46%	5.07%
2015	19,044	11.14%	6.46%
Oct. 2016	19,600	7.37%	3.84%



<sup>1</sup> Incluye Activos Financieros, Inmobiliarios y Acciones de Electroperú (a valor de flujos de caja descontados).  
<sup>2</sup> Incluye acciones de Electroperú a valor contable.

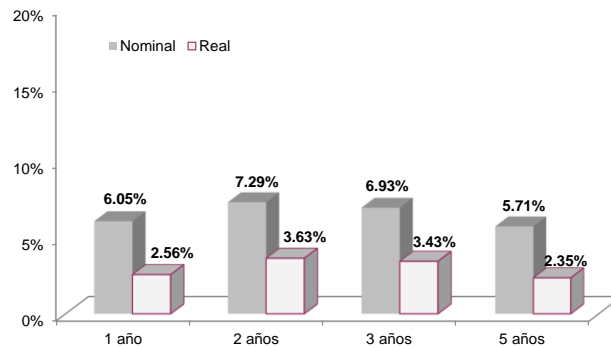
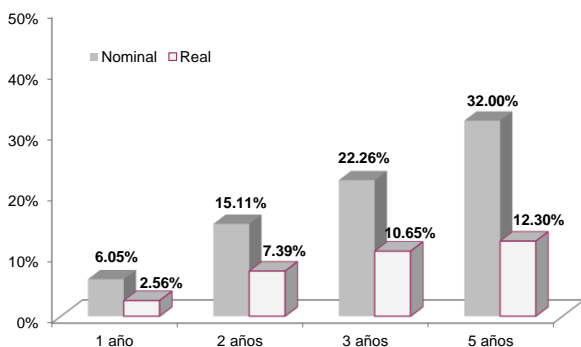


**II. RENTABILIDAD<sup>3</sup> ACUMULADA PORTAFOLIO DEL FCR**

		Nominal	Real
2016 / 2015	1 año	6.05%	2.56%
2016 / 2014	2 años	15.11%	7.39%
2016 / 2013	3 años	22.26%	10.65%
2016 / 2011	5 años	32.00%	12.30%

**III. RENTABILIDAD<sup>3</sup> ANUALIZADA PORTAFOLIO DEL FCR**

		Nominal	Real
2016 / 2015	1 año	6.05%	2.56%
2016 / 2014	2 años	7.29%	3.63%
2016 / 2013	3 años	6.93%	3.43%
2016 / 2011	5 años	5.71%	2.35%



<sup>3</sup> Incluye acciones de Electroperú a valor de flujos de caja descontados.

## IV. UTILIDADES DISTRIBUIBLES DE ELECTROPERÚ<sup>1</sup> (Expresado en Soles)

<b>Utilidades distribuibles Ejercicio 2008</b>	<b>Ejecutado II Trim 2009</b>	<b>Ejecutado III Trim 2009</b>	<b>Ejecutado IV Trim 2009</b>
162,015,484	121,511,613	40,503,871	---
<b>Utilidades distribuibles Ejercicio 2009</b>	<b>Ejecutado II Trim 2010</b>	<b>Ejecutado III Trim 2010</b>	<b>Ejecutado IV Trim 2010</b>
242,301,542	80,767,181	80,767,181	80,767,181
<b>Utilidades distribuibles Ejercicio 2010</b>	<b>Ejecutado II Trim 2011</b>	<b>Ejecutado III Trim 2011</b>	<b>Ejecutado IV Trim 2011</b>
185,692,921	69,634,845	69,634,845	46,423,230
<b>May-16 Ejercicio 2011</b>	<b>Ejecutado II Trim 2012</b>	<b>Ejecutado III Trim 2012</b>	<b>Ejecutado IV Trim 2012</b>
206,082,401	77,280,903	77,280,903	51,520,595
<b>Utilidades distribuibles Ejercicio 2012</b>	<b>Ejecutado II Trim 2013</b>	<b>Ejecutado III Trim 2013</b>	<b>Ejecutado IV Trim 2013</b>
241,362,790	90,511,046	90,511,046	60,340,697
<b>Utilidades distribuibles Ejercicio 2013<sup>2</sup></b>	<b>Ejecutado II Trim 2014</b>	<b>Ejecutado III Trim 2014</b>	<b>Ejecutado IV Trim 2014</b>
294,162,197	294,162,197	---	---
<b>Utilidades distribuibles Ejercicio 2014<sup>3</sup></b>	<b>Ejecutado II Trim 2015</b>	<b>Ejecutado III Trim 2015</b>	<b>Ejecutado IV Trim 2015</b>
330,172,269	330,172,269	---	---
<b>Utilidades distribuibles Ejercicio 2015<sup>4</sup></b>	<b>Ejecutado II Trim 2016</b>	<b>Ejecutado III Trim 2016</b>	<b>Ejecutado IV Trim 2016</b>
388,464,582	388,464,582	---	---

Fuente : Direccion de Inversiones ONP.

Nota:

1. Las utilidades distribuibles de ElectroPerú se ejecutan a partir de abril de cada año.
2. Las utilidades del ejercicio 2013 fueron distribuidos en su totalidad en el 2do Trimestre 2014.
3. Las utilidades del ejercicio 2014 fueron distribuidos en su totalidad el 30 de abril de 2015.
4. Las utilidades del ejercicio 2015 fueron distribuidos en su totalidad el 31 de mayo de 2016