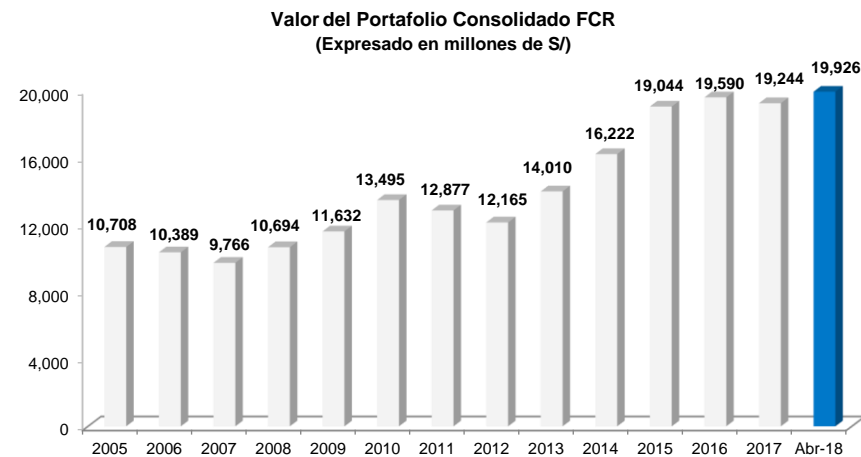


### I. RENTABILIDAD DEL PORTAFOLIO CONSOLIDADO FCR

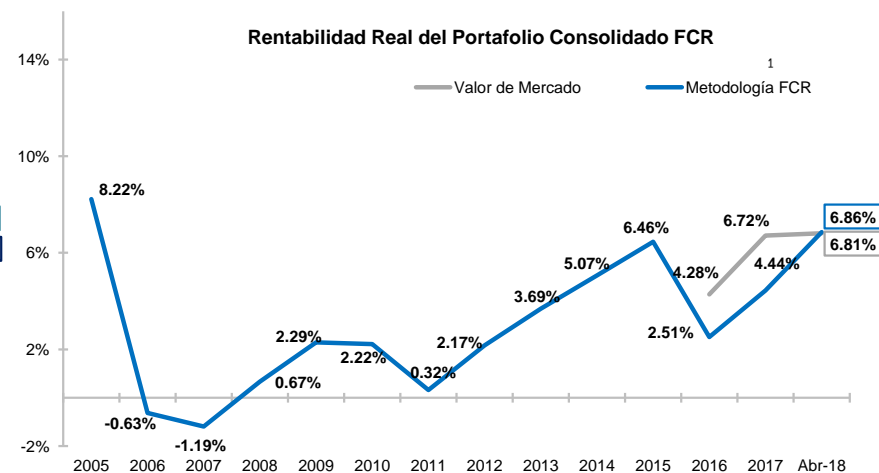
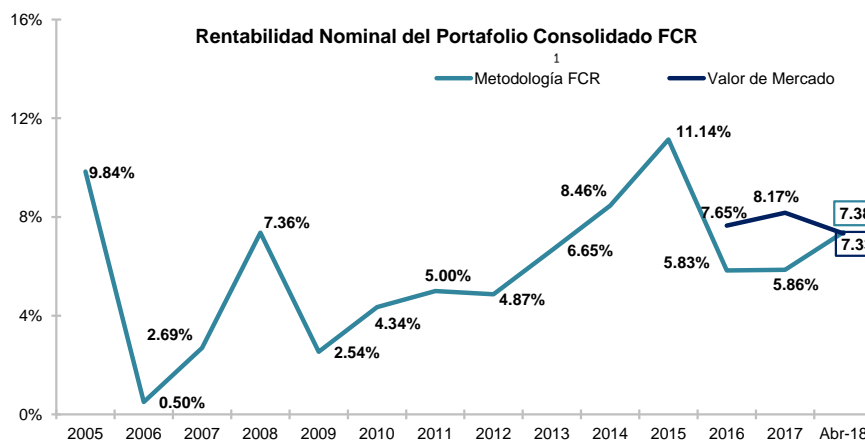
El Portafolio Consolidado del FCR está compuesto por activos financieros, inmobiliarios y las acciones de ELECTROPERÚ S.A., donde el FCR es propietario con el 85,71%.

Periodo	Rentabilidad Nominal (últimos 12 meses)		Rentabilidad Real (últimos 12 meses)	
	Metodología FCR <sup>1</sup>	Valor de Mercado <sup>2</sup>	Metodología FCR <sup>1</sup>	Valor de Mercado <sup>2</sup>
2005	9.84%		8.22%	
2006	0.50%		-0.63%	
2007	2.69%		-1.19%	
2008	7.36%		0.67%	
2009	2.54%		2.29%	
2010	4.34%		2.22%	
2011	5.00%		0.32%	
2012	4.87%		2.17%	
2013	6.65%		3.69%	
2014	8.46%		5.07%	
2015	11.14%		6.46%	
2016	5.83%	7.65%	2.51%	4.28%
2017	5.86%	8.17%	4.44%	6.72%
Abr-18	7.38%	7.33%	6.86%	6.81%



<sup>1</sup> La metodología FCR considera el 46.8% a valor de mercado y el 53.2% a costo amortizado y valor contable

<sup>2</sup> Activos Financieros a valor de mercado e incluye valor de las acciones de ELECTROPERÚ S.A. en base a flujo de caja esperados descontados (FCD)

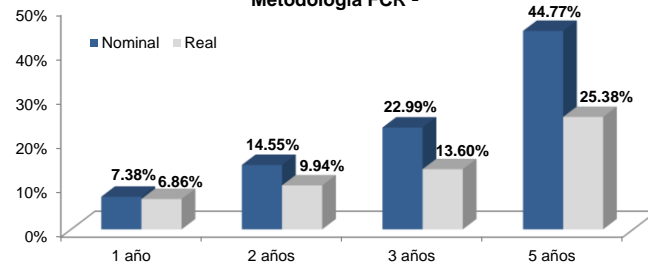


	Metodología FCR		Valor de Mercado	
	Nominal	Real	Nominal	Real
1 año	7.38%	6.86%	7.33%	6.81%
2 años	14.55%	9.94%	15.11%	10.48%
3 años	22.99%	13.60%	N.D.	N.D.
5 años	44.77%	25.38%	N.D.	N.D.

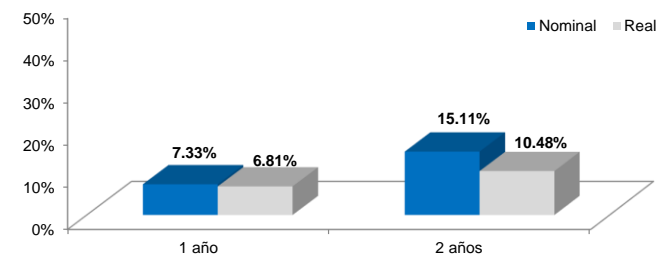
N.D.: No disponible

## II. RENTABILIDAD ACUMULADA DEL PORTAFOLIO CONSOLIDADO FCR <sup>1</sup>

Metodología FCR <sup>2</sup>



Valor de Mercado

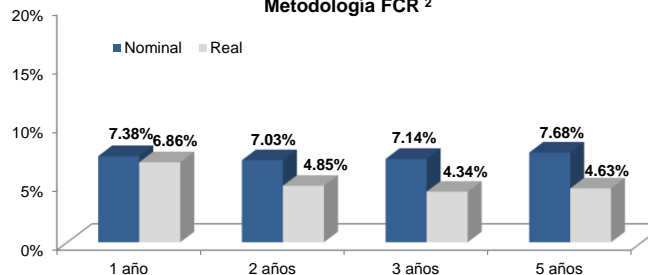


## III. RENTABILIDAD ANUALIZADA DEL PORTAFOLIO CONSOLIDADO FCR <sup>1</sup>

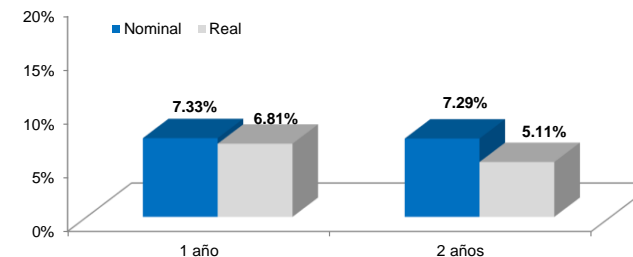
	Metodología FCR		Valor de Mercado	
	Nominal	Real	Nominal	Real
1 año	7.38%	6.86%	7.33%	6.81%
2 años	7.03%	4.85%	7.29%	5.11%
3 años	7.14%	4.34%	N.D.	N.D.
5 años	7.68%	4.63%	N.D.	N.D.

N.D.: No disponible

Metodología FCR <sup>2</sup>



Valor de Mercado



<sup>1</sup> Activos Financieros a valor de mercado e incluye valor de las acciones de ELECTROPERÚ S.A. en base a flujo de caja esperados descontados (FCD)

<sup>2</sup> La metodología FCR considera el 46.8% a valor de mercado y el 53.2% a costo amortizado y valor contable

IV. UTILIDADES DISTRIBUIBLES DE ELECTROPERÚ<sup>1</sup> S.A.  
(Expresado en Soles)

<b>Utilidades distribuibles Ejercicio 2008</b>	<b>Ejecutado II Trim 2009</b>	<b>Ejecutado III Trim 2009</b>	<b>Ejecutado IV Trim 2009</b>
162,015,484	121,511,613	40,503,871	---
<b>Utilidades distribuibles Ejercicio 2009</b>	<b>Ejecutado II Trim 2010</b>	<b>Ejecutado III Trim 2010</b>	<b>Ejecutado IV Trim 2010</b>
242,301,542	80,767,181	80,767,181	80,767,181
<b>Utilidades distribuibles Ejercicio 2010</b>	<b>Ejecutado II Trim 2011</b>	<b>Ejecutado III Trim 2011</b>	<b>Ejecutado IV Trim 2011</b>
185,692,921	69,634,845	69,634,845	46,423,230
<b>Utilidades distribuibles Ejercicio 2011</b>	<b>Ejecutado II Trim 2012</b>	<b>Ejecutado III Trim 2012</b>	<b>Ejecutado IV Trim 2012</b>
206,082,401	77,280,903	77,280,903	51,520,595
<b>Utilidades distribuibles Ejercicio 2012</b>	<b>Ejecutado II Trim 2013</b>	<b>Ejecutado III Trim 2013</b>	<b>Ejecutado IV Trim 2013</b>
241,362,790	90,511,046	90,511,046	60,340,697
<b>Utilidades distribuibles Ejercicio 2013<sup>2</sup></b>	<b>Ejecutado II Trim 2014</b>	<b>Ejecutado III Trim 2014</b>	<b>Ejecutado IV Trim 2014</b>
294,162,197	294,162,197	---	---
<b>Utilidades distribuibles Ejercicio 2014<sup>3</sup></b>	<b>Ejecutado II Trim 2015</b>	<b>Ejecutado III Trim 2015</b>	<b>Ejecutado IV Trim 2015</b>
330,172,269	330,172,269	---	---
<b>Utilidades distribuibles Ejercicio 2015<sup>4</sup></b>	<b>Ejecutado II Trim 2016</b>	<b>Ejecutado III Trim 2016</b>	<b>Ejecutado IV Trim 2016</b>
388,464,582	388,464,582	---	---
<b>Utilidades distribuibles Ejercicio 2016<sup>5</sup></b>	<b>Ejecutado II Trim 2017</b>	<b>Ejecutado III Trim 2017</b>	<b>Ejecutado IV Trim 2017</b>
253,985,535	253,985,535	---	---

Fuente : Direccion de Inversiones ONP.

Nota:

1. Las utilidades distribuibles de ElectroPerú se ejecutan a partir de abril de cada año.
2. Las utilidades del ejercicio 2013 fueron distribuidos en su totalidad en el 2do Trimestre 2014.
3. Las utilidades del ejercicio 2014 fueron distribuidos en su totalidad el 30 de abril de 2015.
4. Las utilidades del ejercicio 2015 fueron distribuidos en su totalidad el 31 de mayo de 2016
5. Las utilidades del ejercicio 2016 fueron distribuidos en su totalidad el 31 de mayo de 2017