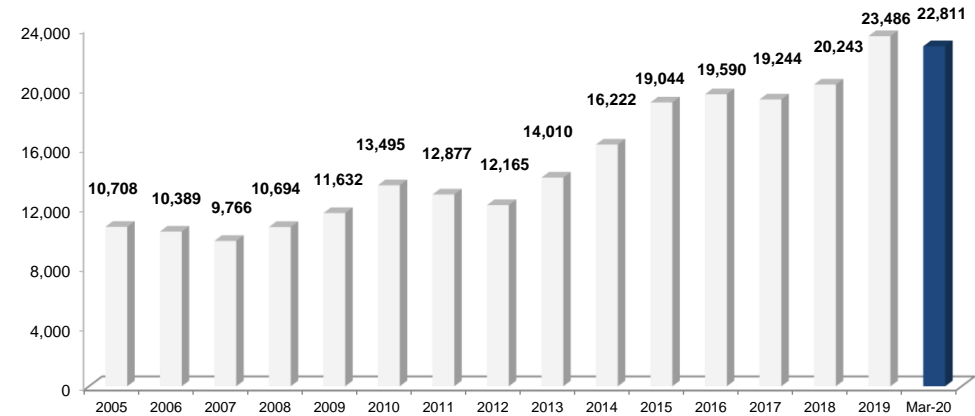


I. RENTABILIDAD DEL PORTAFOLIO CONSOLIDADO FCR

El Portafolio Consolidado del FCR está compuesto por activos financieros, inmobiliarios y las acciones de ELECTROPERÚ S.A., donde el FCR es propietario con el 85,71%.

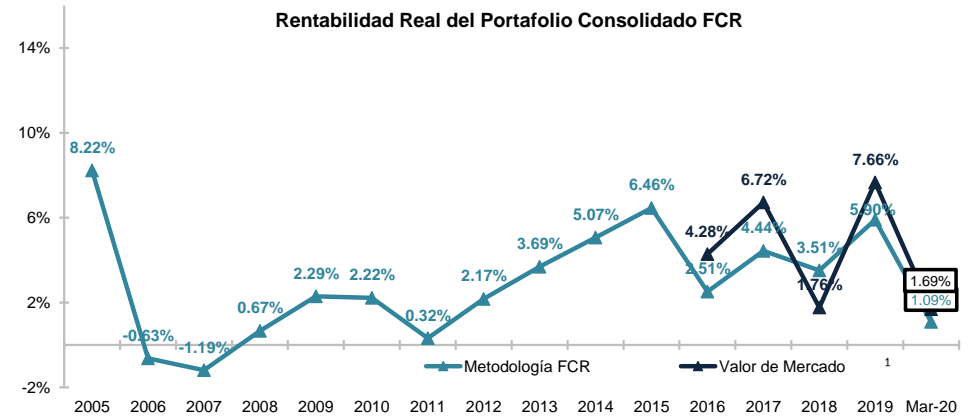
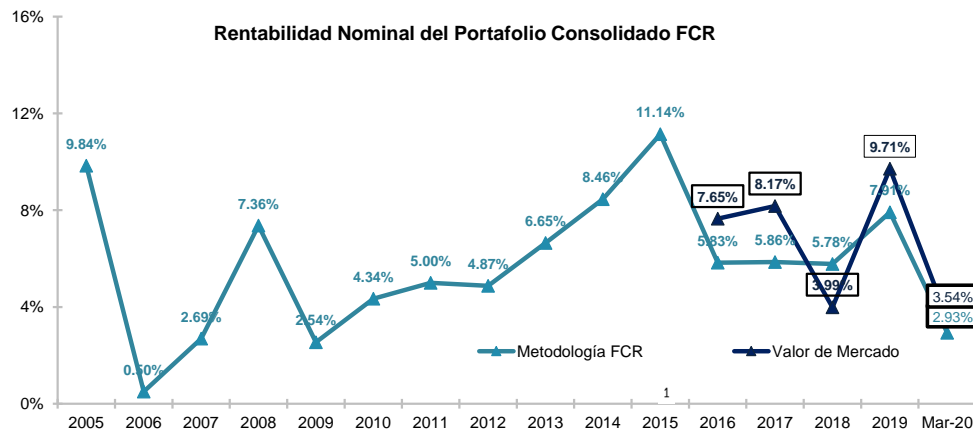
| Periodo | Rentabilidad Nominal (últimos 12 meses) | | Rentabilidad Real (últimos 12 meses) | |
|---------|--|-------------------------------|---|-------------------------------|
| | Metodología FCR ¹ | Valor de Mercado ² | Metodología FCR ¹ | Valor de Mercado ² |
| 2005 | 9.84% | | 8.22% | |
| 2006 | 0.50% | | -0.63% | |
| 2007 | 2.69% | | -1.19% | |
| 2008 | 7.36% | | 0.67% | |
| 2009 | 2.54% | | 2.29% | |
| 2010 | 4.34% | | 2.22% | |
| 2011 | 5.00% | | 0.32% | |
| 2012 | 4.87% | | 2.17% | |
| 2013 | 6.65% | | 3.69% | |
| 2014 | 8.46% | | 5.07% | |
| 2015 | 11.14% | | 6.46% | |
| 2016 | 5.83% | 7.65% | 2.51% | 4.28% |
| 2017 | 5.86% | 8.17% | 4.44% | 6.72% |
| 2018 | 5.78% | 3.99% | 3.51% | 1.76% |
| 2019 | 7.91% | 9.71% | 5.90% | 7.66% |
| Mar-20 | 2.93% | 3.54% | 1.09% | 1.69% |

Valor del Portafolio Consolidado FCR
(Expresado en millones de S/)



¹ La metodología FCR considera el 40.48% valor de mercado y el 59.52% a costo amortizado y valor contable

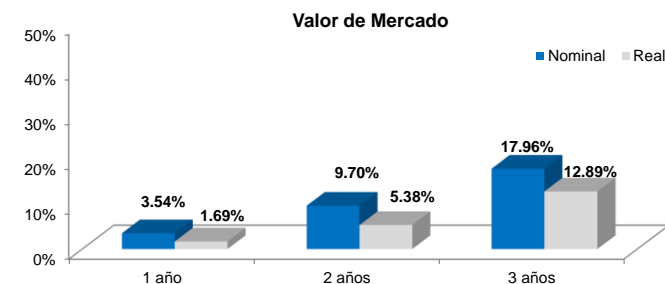
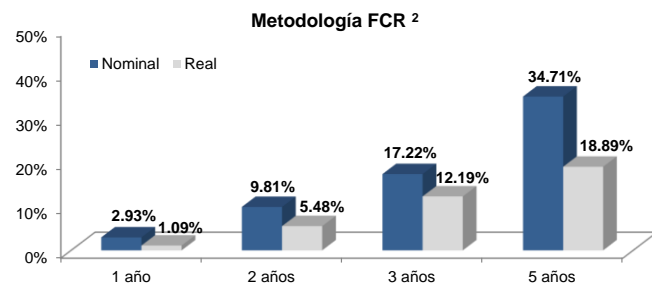
² Activos Financieros a valor de mercado e incluye valor de las acciones de ELECTROPERÚ S.A. en base a flujo de caja esperados descontados (FCD)



II. RENTABILIDAD ACUMULADA DEL PORTAFOLIO CONSOLIDADO FCR ¹

| | Metodología FCR ² | | Valor de Mercado | |
|--------|------------------------------|--------|------------------|--------|
| | Nominal | Real | Nominal | Real |
| 1 año | 2.93% | 1.09% | 3.54% | 1.69% |
| 2 años | 9.81% | 5.48% | 9.70% | 5.38% |
| 3 años | 17.22% | 12.19% | 17.96% | 12.89% |
| 5 años | 34.71% | 18.89% | N.D. | N.D. |

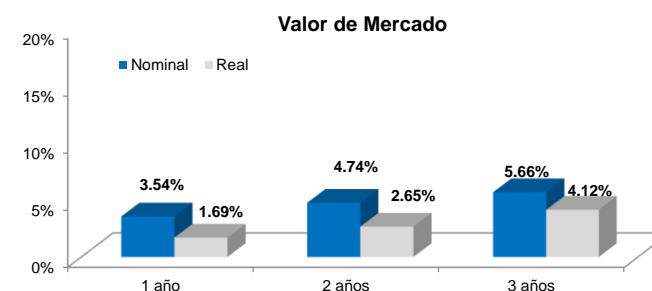
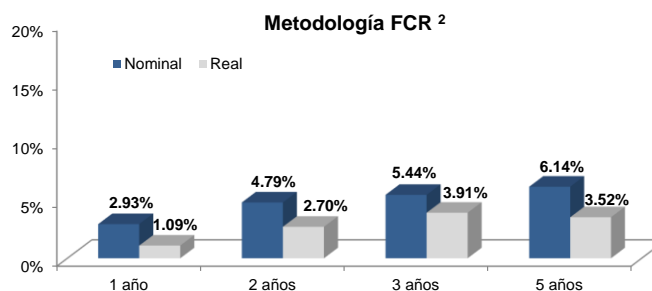
N.D.: No disponible



III. RENTABILIDAD ANUALIZADA DEL PORTAFOLIO CONSOLIDADO FCR ¹

| | Metodología FCR ² | | Valor de Mercado | |
|--------|------------------------------|-------|------------------|-------|
| | Nominal | Real | Nominal | Real |
| 1 año | 2.93% | 1.09% | 3.54% | 1.69% |
| 2 años | 4.79% | 2.70% | 4.74% | 2.65% |
| 3 años | 5.44% | 3.91% | 5.66% | 4.12% |
| 5 años | 6.14% | 3.52% | N.D. | N.D. |

N.D.: No disponible



¹ Incluye el valor de las acciones de ELECTROPERÚ S.A. en base a flujos de caja esperados descontados (FCD).

² La metodología FCR considera el 40.48% valor de mercado y el 59.52% a costo amortizado y valor contable

IV. UTILIDADES DISTRIBUIBLES DE ELECTROPERÚ S.A.
(Expresado en Soles)

| Utilidades distribuibles Ejercicio 2008 | Ejecutado II Trim 2009 | Ejecutado III Trim 2009 | Ejecutado IV Trim 2009 |
|---|---------------------------|----------------------------|---------------------------|
| 162,015,484 | 121,511,613 | 40,503,871 | --- |
| Utilidades distribuibles Ejercicio 2009 | Ejecutado II Trim 2010 | Ejecutado III Trim 2010 | Ejecutado IV Trim 2010 |
| 242,301,542 | 80,767,181 | 80,767,181 | 80,767,181 |
| Utilidades distribuibles Ejercicio 2010 | Ejecutado II Trim 2011 | Ejecutado III Trim 2011 | Ejecutado IV Trim 2011 |
| 185,692,921 | 69,634,845 | 69,634,845 | 46,423,230 |
| Utilidades distribuibles Ejercicio 2011 | Ejecutado II Trim 2012 | Ejecutado III Trim 2012 | Ejecutado IV Trim 2012 |
| 206,082,401 | 77,280,903 | 77,280,903 | 51,520,595 |
| Utilidades distribuibles Ejercicio 2012 | Ejecutado II Trim 2013 | Ejecutado III Trim 2013 | Ejecutado IV Trim 2013 |
| 241,362,790 | 90,511,046 | 90,511,046 | 60,340,697 |
| Utilidades distribuibles Ejercicio 2013 ² | Ejecutado II Trim 2014 | Ejecutado III Trim 2014 | Ejecutado IV Trim 2014 |
| 294,162,197 | 294,162,197 | --- | --- |
| Utilidades distribuibles Ejercicio 2014 ³ | Ejecutado II Trim 2015 | Ejecutado III Trim 2015 | Ejecutado IV Trim 2015 |
| 385,235,401 | 385,235,401 | --- | --- |
| Utilidades distribuibles Ejercicio 2015 ⁴ | Ejecutado II Trim 2016 | Ejecutado III Trim 2016 | Ejecutado IV Trim 2016 |
| 453,249,177 | 453,249,177 | --- | --- |
| Utilidades distribuibles Ejercicio 2016 ⁵ | Ejecutado II Trim 2017 | Ejecutado III Trim 2017 | Ejecutado IV Trim 2017 |
| 296,342,935 | 296,342,935 | --- | --- |
| Utilidades distribuibles Ejercicio 2017 ⁶ | Ejecutado II Trim 2018 | Ejecutado III Trim 2018 | Ejecutado IV Trim 2018 |
| 325,228,778 | 325,228,778 | --- | --- |
| Utilidades distribuibles Ejercicio 2018 ⁷ | Ejecutado II Trim 2019 | Ejecutado III Trim 2019 | Ejecutado IV Trim 2019 |
| 361,247,383 | 361,247,383 | --- | --- |
| Utilidades distribuibles Ejercicio 2019 ⁸ | Ejecutado II Trim 2019 | Ejecutado III Trim 2019 | Ejecutado IV Trim 2019 |
| 197,988,586 | --- | --- | 197,988,586 |

Fuente : Dirección de Inversiones ONP.

Nota:

- Las utilidades distribuibles de ElectroPerú se ejecutan a partir de abril de cada año.
- Las utilidades del ejercicio 2013 fueron distribuidas en su totalidad en el 2do Trimestre 2014.
- Las utilidades del ejercicio 2014 fueron distribuidas en su totalidad el 30 de abril de 2015 correspondiendo al FCR el 85.71% y FONAFE el 14.29%
- Las utilidades del ejercicio 2015 fueron distribuidas en su totalidad el 31 de mayo de 2016 correspondiendo al FCR el 85.71% y FONAFE el 14.29%
- Las utilidades del ejercicio 2016 fueron distribuidas en su totalidad el 31 de mayo de 2017 correspondiendo al FCR el 85.71% y FONAFE el 14.29%
- Las utilidades del ejercicio 2017 fueron distribuidas en su totalidad el 31 de mayo de 2018 correspondiendo al FCR el 85.71% y FONAFE el 14.29%
- Las utilidades del ejercicio 2018 fueron distribuidas de acuerdo a lo siguiente: en abril de 2019 lo correspondiente al 85.71% del FCR y en setiembre 2019 lo correspondiente al 14.29% de FONAFE.
- El adelanto de utilidades del ejercicio 2019 fueron distribuidas de acuerdo a lo siguiente: en octubre de 2019 lo correspondiente al 85.71% del FCR y en febrero 2020 lo correspondiente al 14.29% de FONAFE.