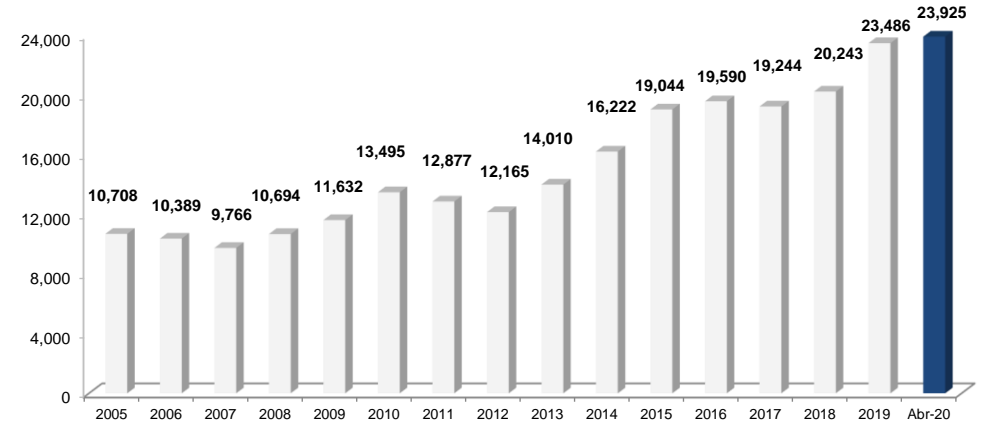


**I. RENTABILIDAD DEL PORTAFOLIO CONSOLIDADO FCR**

El Portafolio Consolidado del FCR está compuesto por activos financieros, inmobiliarios y las acciones de ELECTROPERÚ S.A., donde el FCR es propietario con el 85,71%.

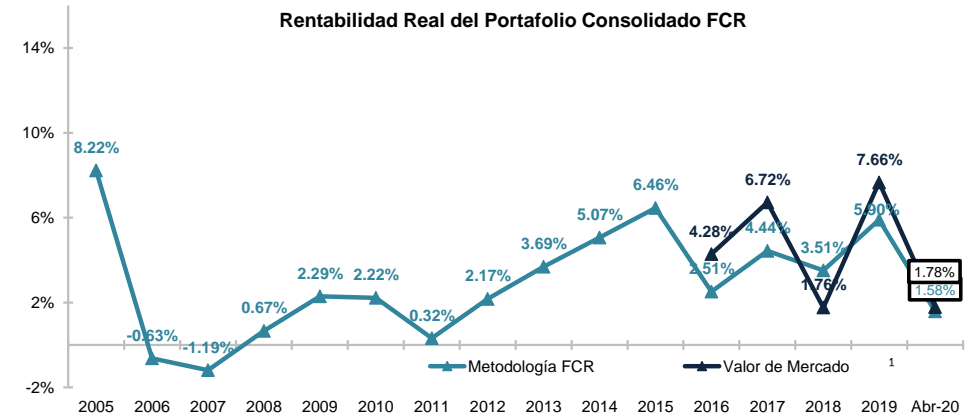
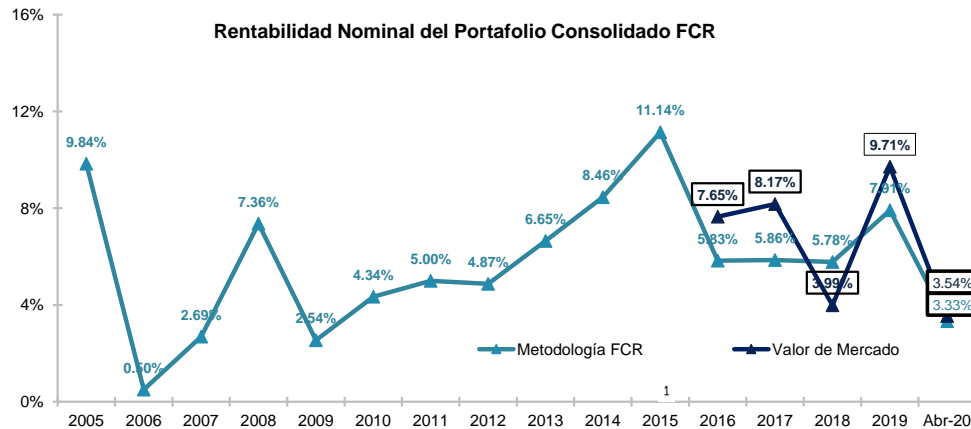
Periodo	Rentabilidad Nominal (últimos 12 meses)		Rentabilidad Real (últimos 12 meses)	
	Metodología FCR <sup>1</sup>	Valor de Mercado <sup>2</sup>	Metodología FCR <sup>1</sup>	Valor de Mercado <sup>2</sup>
2005	9.84%		8.22%	
2006	0.50%		-0.63%	
2007	2.69%		-1.19%	
2008	7.36%		0.67%	
2009	2.54%		2.29%	
2010	4.34%		2.22%	
2011	5.00%		0.32%	
2012	4.87%		2.17%	
2013	6.65%		3.69%	
2014	8.46%		5.07%	
2015	11.14%		6.46%	
2016	5.83%	7.65%	2.51%	4.28%
2017	5.86%	8.17%	4.44%	6.72%
2018	5.78%	3.99%	3.51%	1.76%
2019	7.91%	9.71%	5.90%	7.66%
Abr-20	3.33%	3.54%	1.58%	1.78%

**Valor del Portafolio Consolidado FCR  
(Expresado en millones de S/)**



<sup>1</sup> La metodología FCR considera el 40.68% valor de mercado y el 59.32% a costo amortizado y valor contable

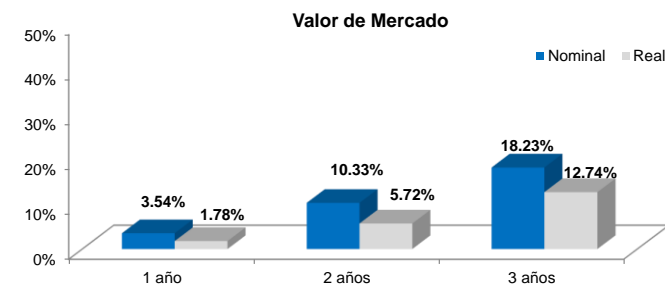
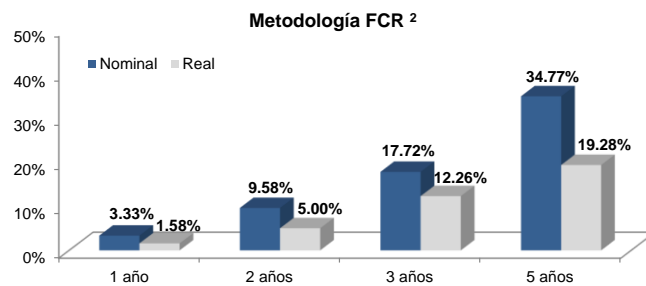
<sup>2</sup> Activos Financieros a valor de mercado e incluye valor de las acciones de ELECTROPERÚ S.A. en base a flujo de caja esperados descontados (FCD)



II. RENTABILIDAD ACUMULADA DEL PORTAFOLIO CONSOLIDADO FCR <sup>1</sup>

	Metodología FCR <sup>2</sup>		Valor de Mercado	
	Nominal	Real	Nominal	Real
1 año	3.33%	1.58%	3.54%	1.78%
2 años	9.58%	5.00%	10.33%	5.72%
3 años	17.72%	12.26%	18.23%	12.74%
5 años	34.77%	19.28%	N.D.	N.D.

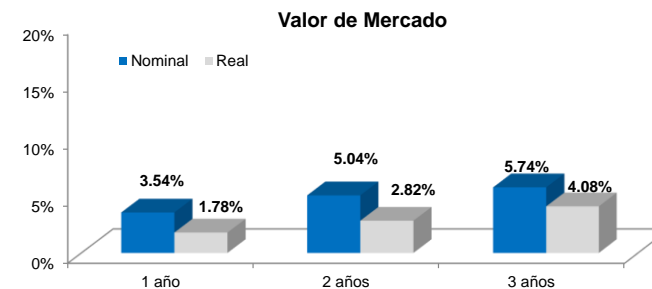
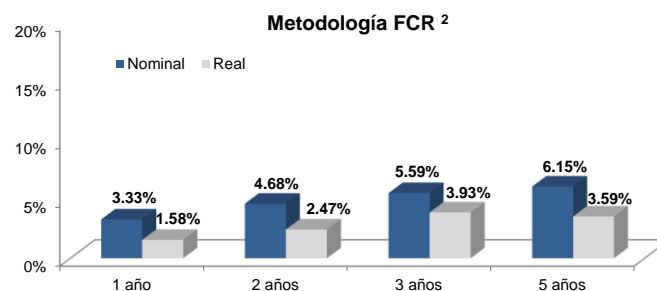
N.D.: No disponible



III. RENTABILIDAD ANUALIZADA DEL PORTAFOLIO CONSOLIDADO FCR <sup>1</sup>

	Metodología FCR <sup>2</sup>		Valor de Mercado	
	Nominal	Real	Nominal	Real
1 año	3.33%	1.58%	3.54%	1.78%
2 años	4.68%	2.47%	5.04%	2.82%
3 años	5.59%	3.93%	5.74%	4.08%
5 años	6.15%	3.59%	N.D.	N.D.

N.D.: No disponible



<sup>1</sup> Incluye el valor de las acciones de ELECTROPERÚ S.A. en base a flujos de caja esperados descontados (FCD).

<sup>2</sup> La metodología FCR considera el 40.68% valor de mercado y el 59.32% a costo amortizado y valor contable

IV. UTILIDADES DISTRIBUIBLES DE ELECTROPERÚ S.A.  
(Expresado en Soles)

Utilidades distribuibles Ejercicio 2008	Ejecutado II Trim 2009	Ejecutado III Trim 2009	Ejecutado IV Trim 2009
162,015,484	121,511,613	40,503,871	---
Utilidades distribuibles Ejercicio 2009	Ejecutado II Trim 2010	Ejecutado III Trim 2010	Ejecutado IV Trim 2010
242,301,542	80,767,181	80,767,181	80,767,181
Utilidades distribuibles Ejercicio 2010	Ejecutado II Trim 2011	Ejecutado III Trim 2011	Ejecutado IV Trim 2011
185,692,921	69,634,845	69,634,845	46,423,230
Utilidades distribuibles Ejercicio 2011	Ejecutado II Trim 2012	Ejecutado III Trim 2012	Ejecutado IV Trim 2012
206,082,401	77,280,903	77,280,903	51,520,595
Utilidades distribuibles Ejercicio 2012	Ejecutado II Trim 2013	Ejecutado III Trim 2013	Ejecutado IV Trim 2013
241,362,790	90,511,046	90,511,046	60,340,697
Utilidades distribuibles Ejercicio 2013 <sup>2</sup>	Ejecutado II Trim 2014	Ejecutado III Trim 2014	Ejecutado IV Trim 2014
294,162,197	294,162,197	---	---
Utilidades distribuibles Ejercicio 2014 <sup>3</sup>	Ejecutado II Trim 2015	Ejecutado III Trim 2015	Ejecutado IV Trim 2015
385,235,401	385,235,401	---	---
Utilidades distribuibles Ejercicio 2015 <sup>4</sup>	Ejecutado II Trim 2016	Ejecutado III Trim 2016	Ejecutado IV Trim 2016
453,249,177	453,249,177	---	---
Utilidades distribuibles Ejercicio 2016 <sup>5</sup>	Ejecutado II Trim 2017	Ejecutado III Trim 2017	Ejecutado IV Trim 2017
296,342,935	296,342,935	---	---
Utilidades distribuibles Ejercicio 2017 <sup>6</sup>	Ejecutado II Trim 2018	Ejecutado III Trim 2018	Ejecutado IV Trim 2018
325,228,778	325,228,778	---	---
Utilidades distribuibles Ejercicio 2018 <sup>7</sup>	Ejecutado II Trim 2019	Ejecutado III Trim 2019	Ejecutado IV Trim 2019
361,247,383	361,247,383	---	---
Utilidades distribuibles Ejercicio 2019 <sup>8</sup>	Ejecutado II Trim 2019	Ejecutado III Trim 2019	Ejecutado IV Trim 2019
197,988,586	---	---	197,988,586

Fuente : Dirección de Inversiones ONP.

Nota:

- Las utilidades distribuibles de ElectroPerú se ejecutan a partir de abril de cada año.
- Las utilidades del ejercicio 2013 fueron distribuidas en su totalidad en el 2do Trimestre 2014.
- Las utilidades del ejercicio 2014 fueron distribuidas en su totalidad el 30 de abril de 2015 correspondiendo al FCR el 85.71% y FONAFE el 14.29%
- Las utilidades del ejercicio 2015 fueron distribuidas en su totalidad el 31 de mayo de 2016 correspondiendo al FCR el 85.71% y FONAFE el 14.29%
- Las utilidades del ejercicio 2016 fueron distribuidas en su totalidad el 31 de mayo de 2017 correspondiendo al FCR el 85.71% y FONAFE el 14.29%
- Las utilidades del ejercicio 2017 fueron distribuidas en su totalidad el 31 de mayo de 2018 correspondiendo al FCR el 85.71% y FONAFE el 14.29%
- Las utilidades del ejercicio 2018 fueron distribuidas de acuerdo a lo siguiente: en abril de 2019 lo correspondiente al 85.71% del FCR y en setiembre 2019 lo correspondiente al 14.29% de FONAFE.
- El adelanto de utilidades del ejercicio 2019 fueron distribuidas de acuerdo a lo siguiente: en octubre de 2019 lo correspondiente al 85.71% del FCR y en febrero 2020 lo correspondiente al 14.29% de FONAFE.